



Copia auténtica do orixinal - Concello de Vigo

Data impresión: 29/07/2014 13:44

Páxina 1 de 16

Expediente 2608/443

Código de verificación: 25EB3-B43CD-8823E-428BA

Pode validar e/ou obter copia electrónica do documento utilizando o código QR da esquerda ou o código de verificación na dirección da sede electrónica <http://www.vigo.org/csv>

INDICE

	Pág.
1. DESCRIPCIÓN	2



Copia auténtica do orixinal - Concello de Vigo

Data impresión: 29/07/2014 13:44

Páxina 2 de 16

Expediente 2608/443

Código de verificación: 25EB3-B43CD-8823E-428BA

Pode validar e/ou obter copia electrónica do documento utilizando o código QR da esquerda ou o código de verificación na dirección da sede electrónica <http://www.vigo.org/csv>

1. DESCRIPCIÓN

Durante la ejecución de las obras se prevé realizar el corte de las calles, se presenta un plano con las rutas alternativa para solucionar los distintos itinerarios.

A continuación se presenta la señalización necesaria durante el momento de ejecución de las obras, recogida del Manual de ejemplos de señalización de obras fijas, editado por el Ministerio de Fomento.

En el caso de realizar cortes puntuales, se presentan las posibles rutas alternativas para solucionar los distintos itinerarios.



Copia auténtica do orixinal - Concello de Vigo

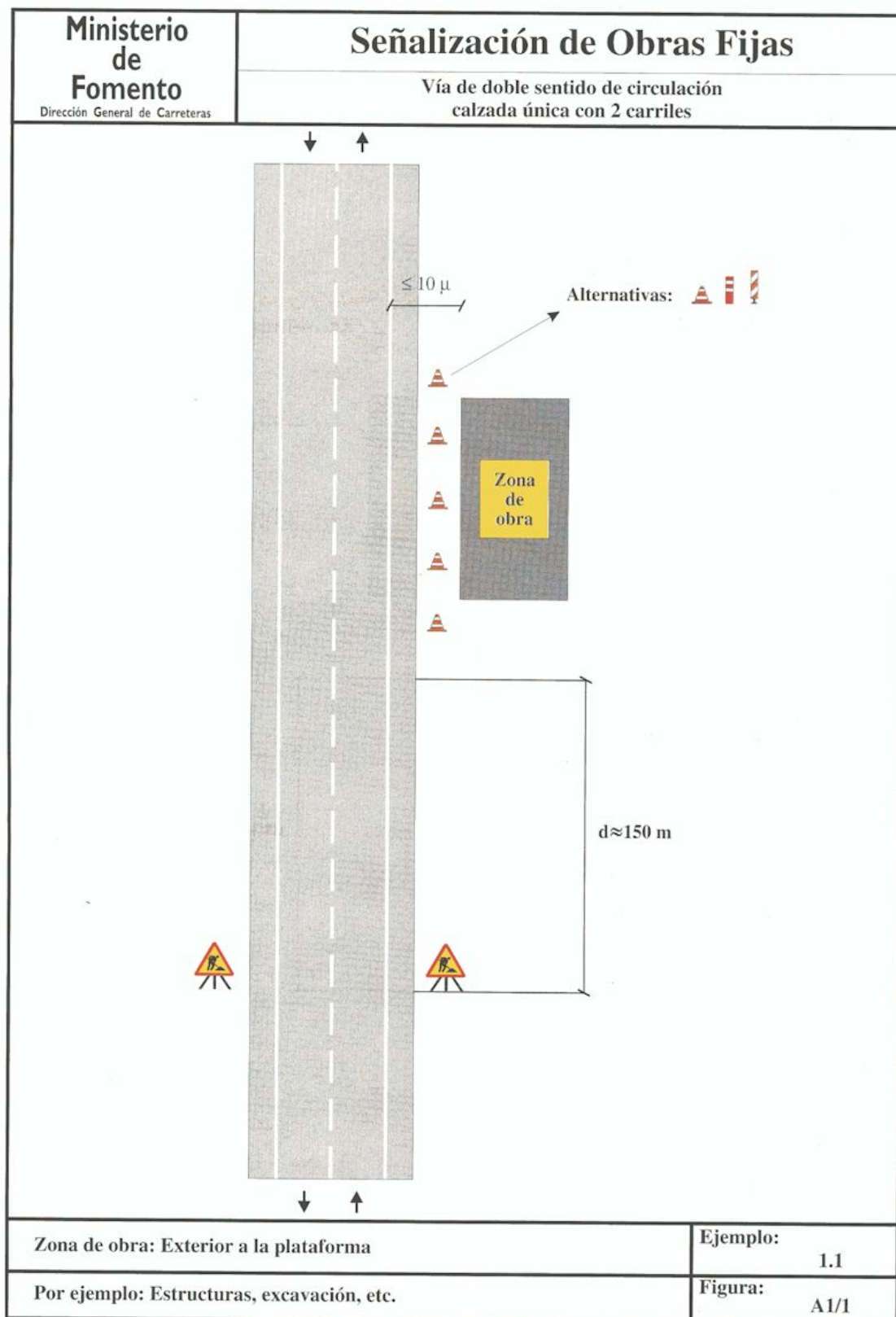
Data impresión: 29/07/2014 13:44

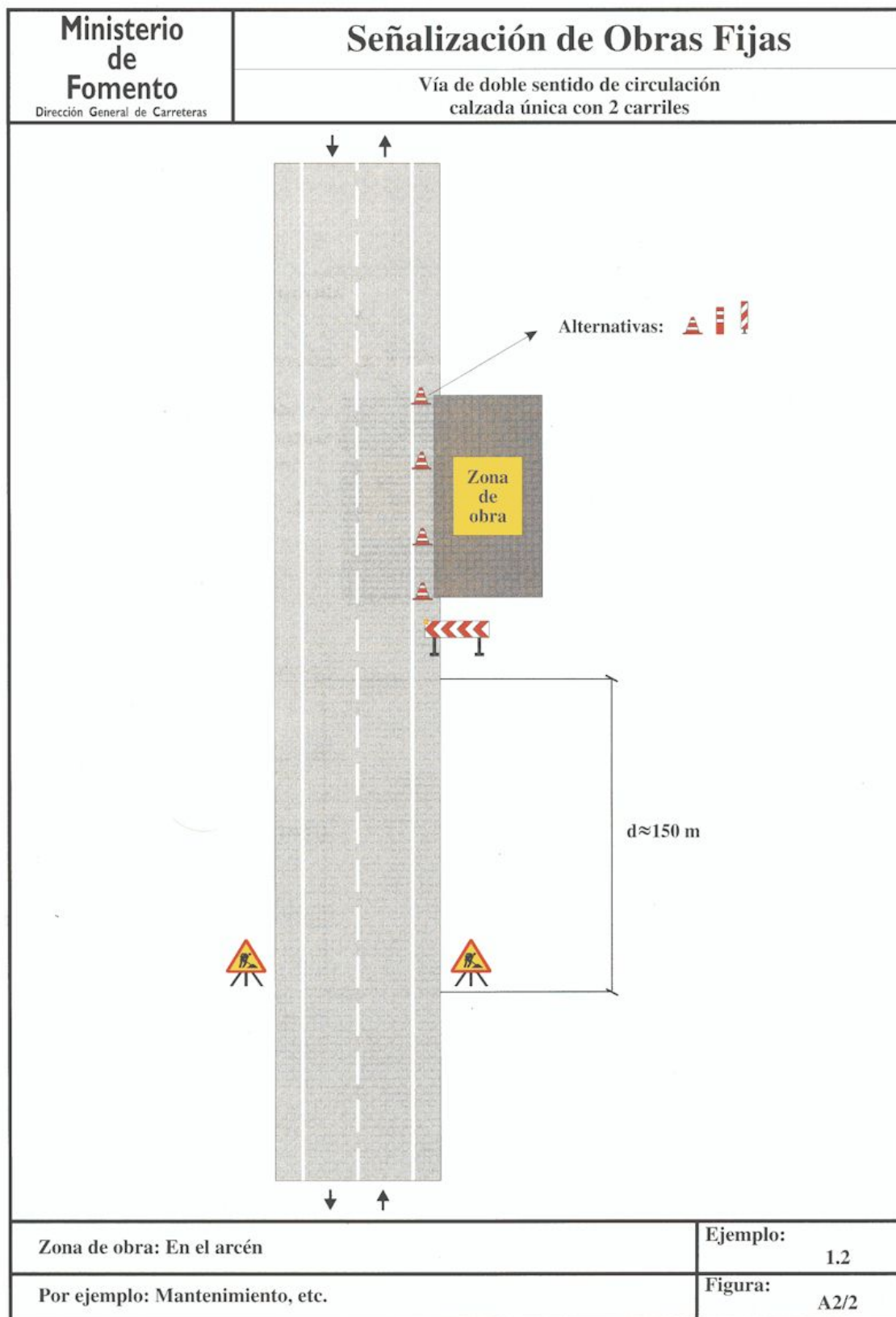
Páxina 3 de 16

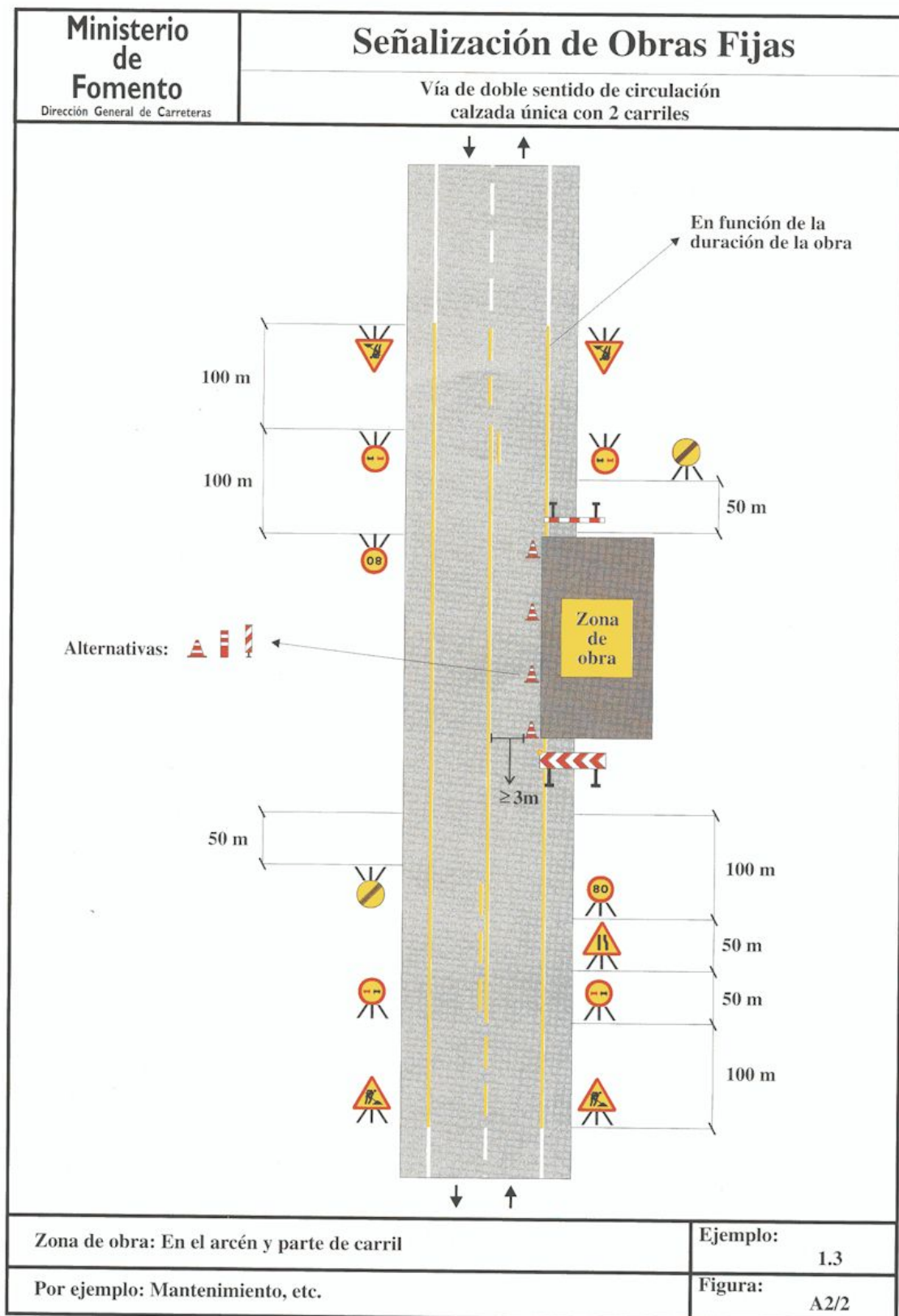
Expediente 2608/443

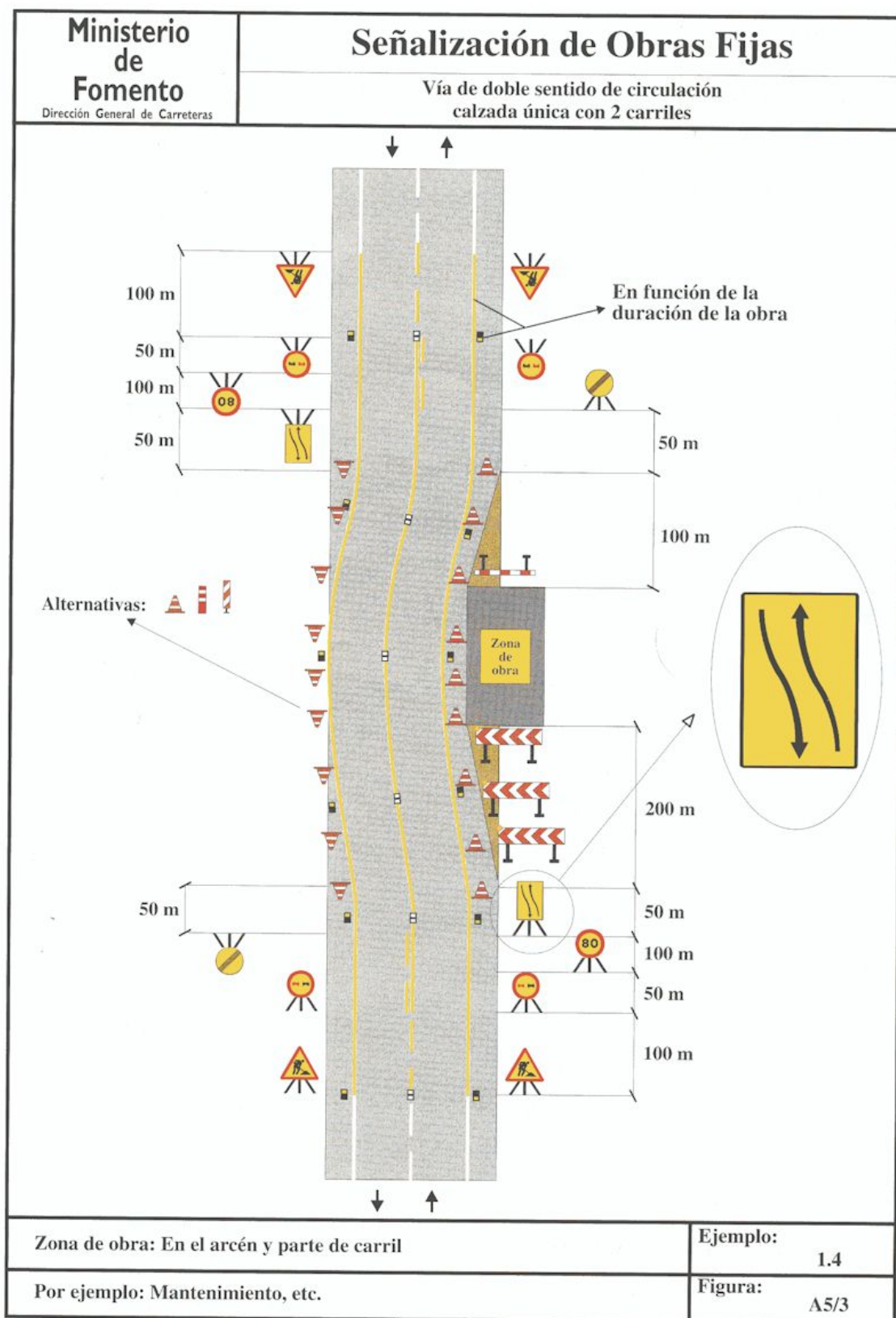
Código de verificación: 25EB3-B43CD-8823E-428BA

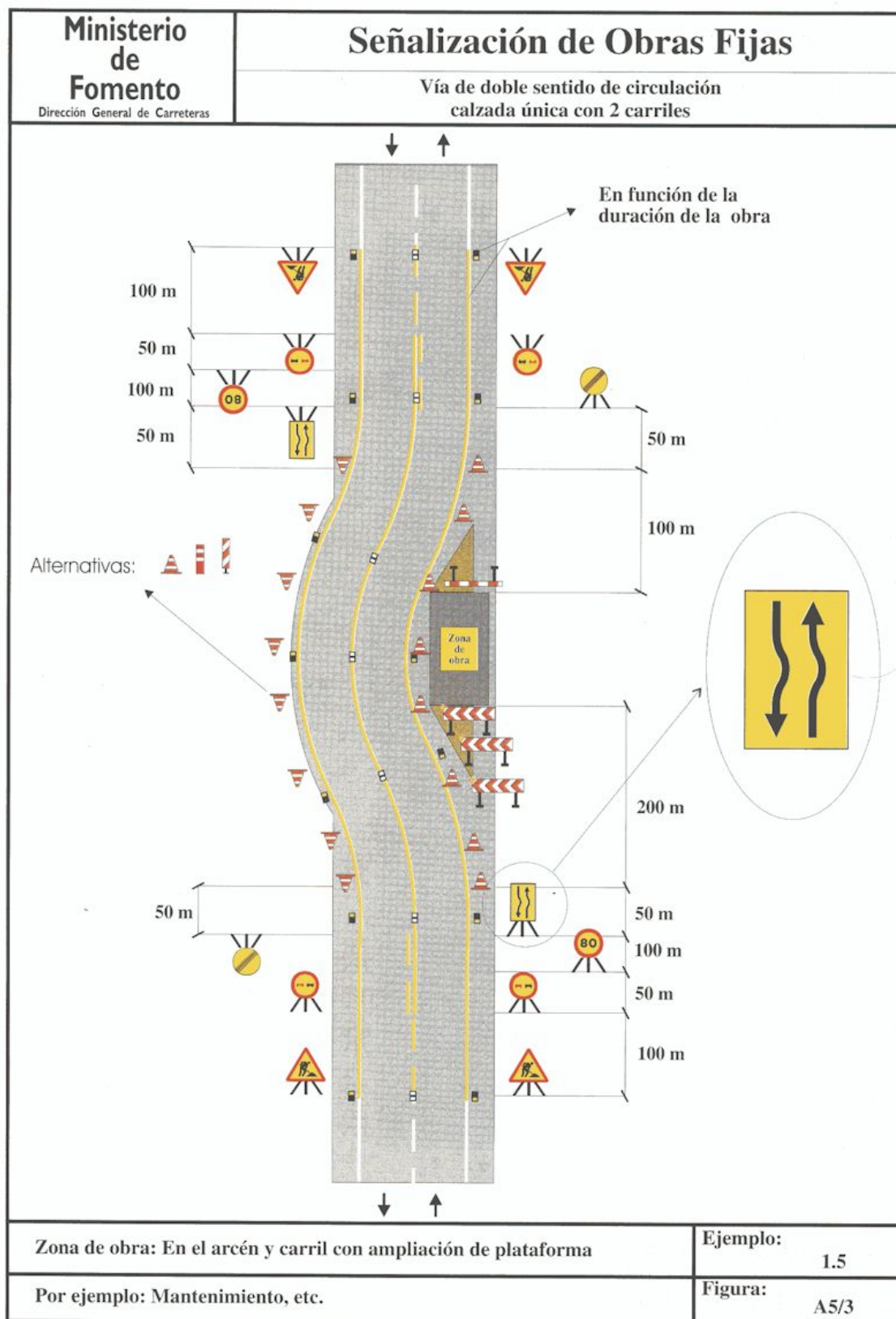
Pode validar e/ou obter copia electrónica do documento utilizando o código QR da esquerda ou o código de verificación na dirección da sede electrónica <http://www.vigo.org/csv>

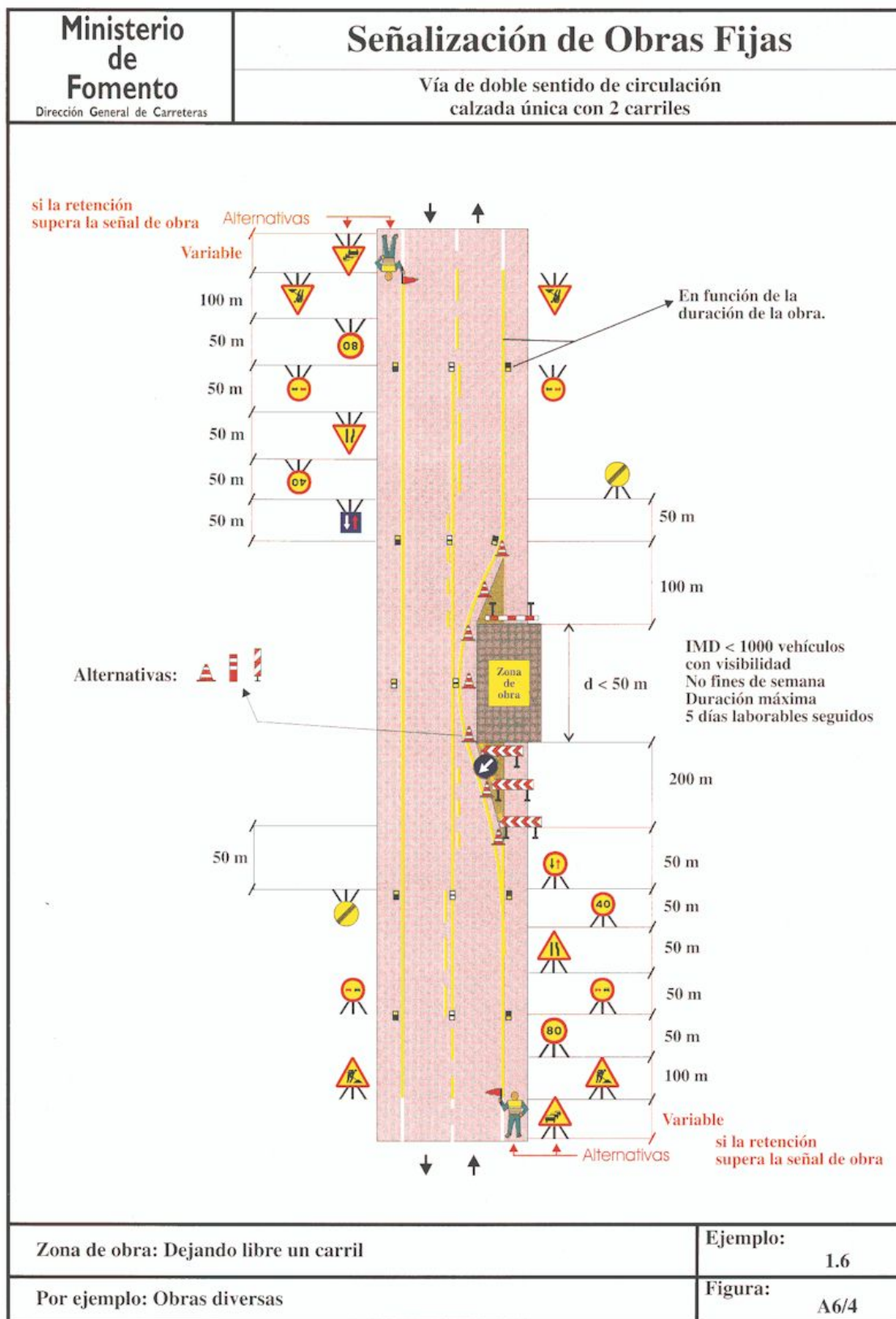


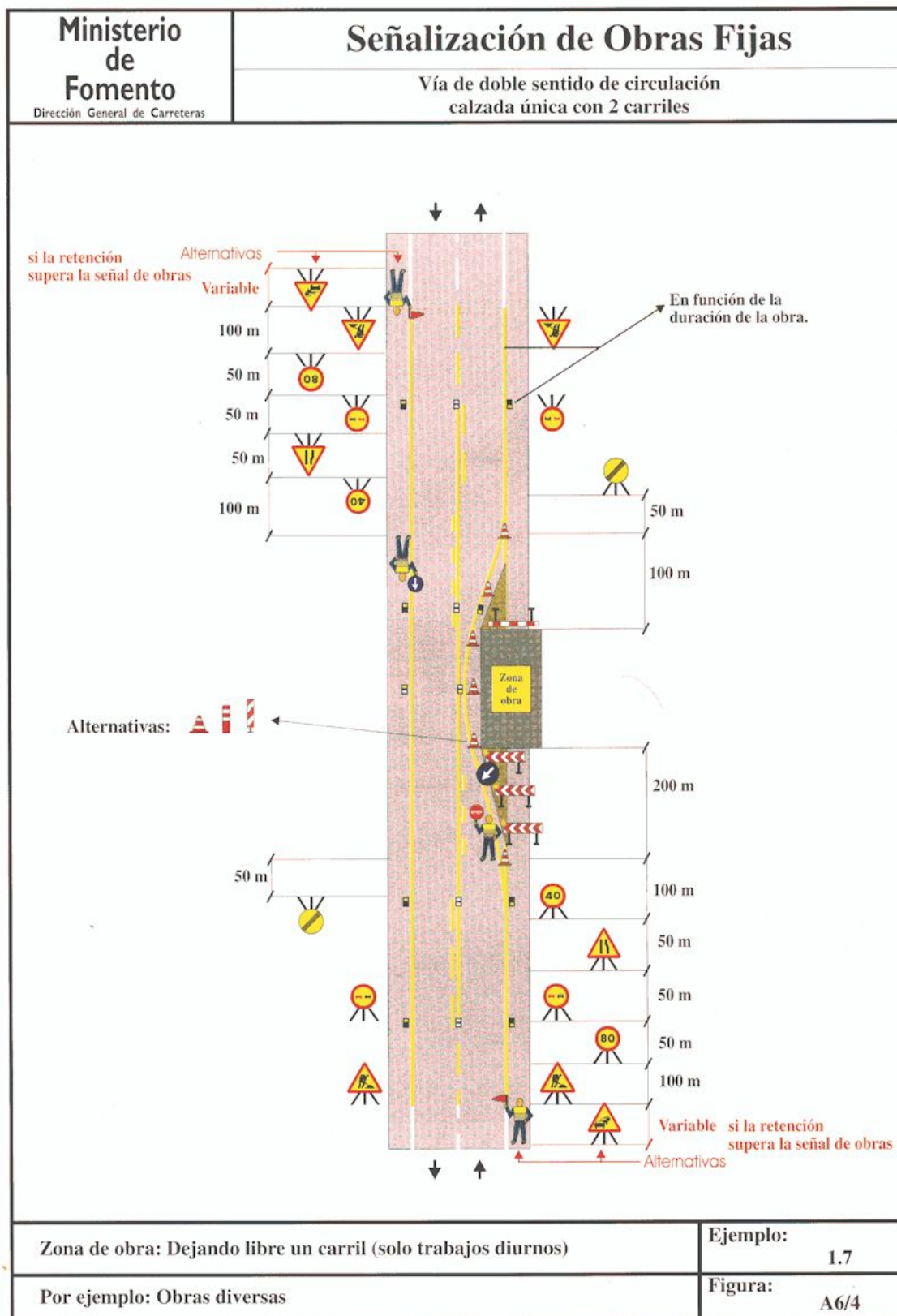












Ministerio de Fomento Dirección General de Carreteras		Señalización de Obras Fijas	
		Vía de doble sentido de circulación calzada única con 2 carriles	
<p>Zona de obra: Dejando libre un carril</p> <p>Por ejemplo: Obras diversas</p> <p>Ejemplo: 1.8</p> <p>Figura: A6/4</p>			

